

ART GLASS COLOR



Vitrail / Stained glass
Raphaël Lardeur - Pavillon Saint-Gobain (1937)

Verres soufflés à la bouche, aux teintes intenses

Mouth blown glass with intense colours

■ Description

Art Glass Color est une gamme de verres soufflés à la bouche depuis le XIX^e siècle à la Verrerie de Saint-Just. Ces verres sont teintés dans la masse pour offrir un large choix d'intensités dans les couleurs.

- Dimensions maxi : 850 x 750 mm.
- Épaisseur : 2 à 5 mm (verre non-plan).

■ Avantages

- Large gamme de plus de 90 nuances de couleurs.
- Authenticité respectée par la présence de bulles, de cordes et de vibrations dans le verre.
- Miroitement et brillance exceptionnels grâce aux oxydes utilisés et à la griffe unique.
- Possibilité d'intégrer plusieurs nuances dans une même feuille.
- Possibilité d'y insérer des bulles et des cordes sur demande.

■ Transformations

Feuilletage résine, double-vitrage, bombage, argenture.

■ Applications

- Créations et restaurations de vitraux.
- Créations artistiques.
- Décorations contemporaines.
- Mobilier.
- Signalisations et filtres de lumière.

■ Description

Art Glass Color is a range of mouth blown glass that has been manufactured at Saint-Just since the 19th Century.

- Body tinted glass - coloured throughout.
- Max size: 850 x 750 mm (approximately 34 x 30 in).
- Thickness of sheet: 2 to 5 mm (approximately 0.14 in with an uneven surface).

■ Avantages

- Wide range of over 90 shades of colours.
- Presence of bubbles, reams and gentle distortion.
- Magnificent shimmering and brightness through the use of oxides.
- Several shades of colours possible on a single glass sheet.
- Additional bubbles and cords on request.

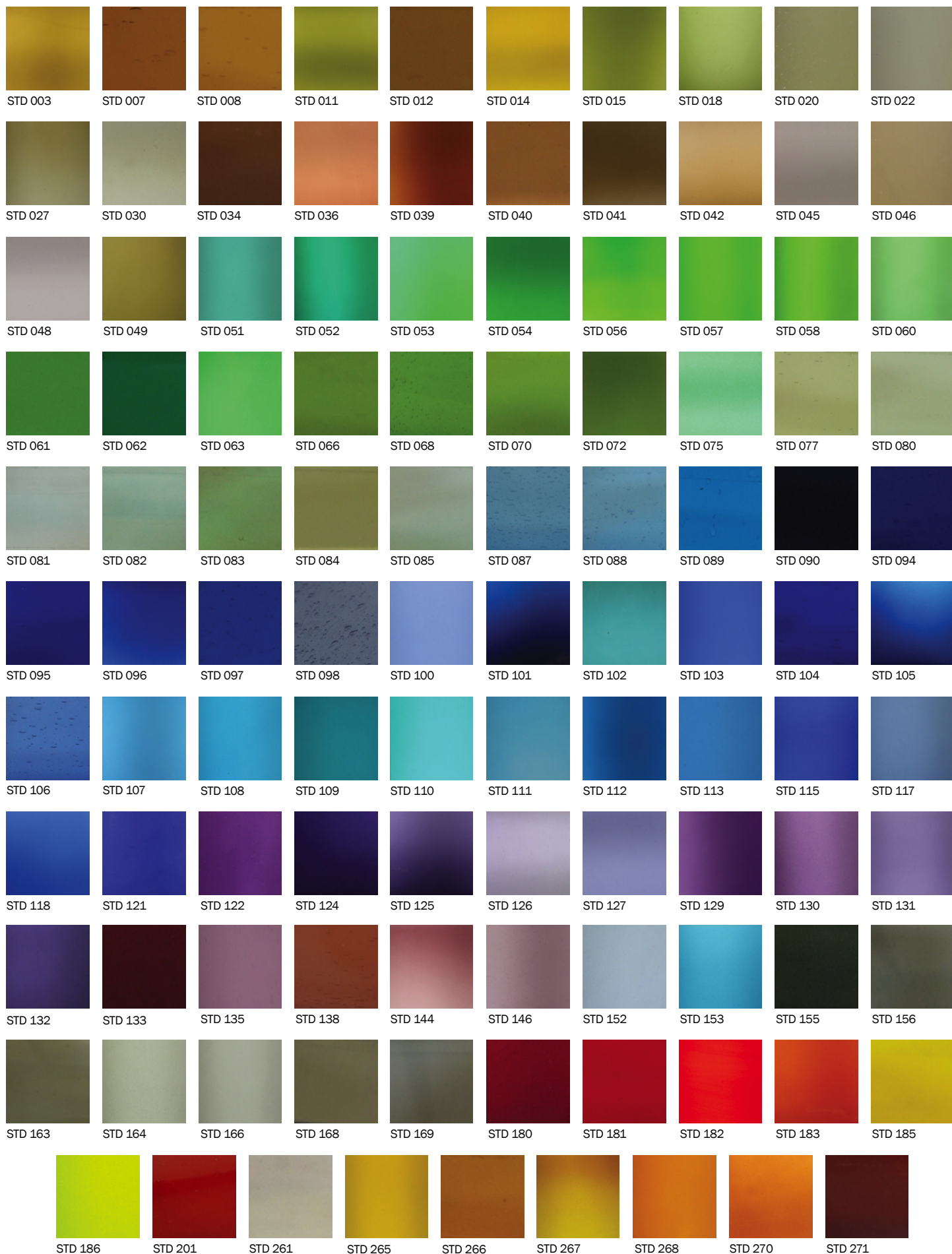
■ Enhancement

Lamination, double-glazing, bending, silvering (mirror).

■ Applications

- Stained glass creation and restoration.
- Artistic creation.
- Contemporary decoration.
- Furniture.
- Colour filters.

■ Gamme / Range



Pour des teintes spéciales, nous consulter.
Special colours on request.

